

## TREPPENHÄUSER

### ARCHITEKTUR UND FARBE

**Fotos und Entwürfe  
aus der täglichen Farbenplanung**

Hochwertige Farbgestaltung für Architektur ist unsere Leidenschaft und Kernkompetenz. Unser Team aus Designern und Architekten zeichnet sich durch hohe Entwurfsqualität und Designvielfalt aus.

Bitte beachten Sie, dass die Farben am Bildschirm verfälscht dargestellt werden können und auch ein Ausdruck deutlich von der tatsächlichen Farbigkeit abweichen kann.

## 1. TREPPENHÄUSER\_Referenzen

Eingangsbereiche und Treppenhäuser sind bekanntlich die Visitenkarte eines Hauses. Sie bieten vielfältige Gestaltungsmöglichkeiten, die es zu nutzen lohnt. Einerseits soll die Gestaltung allen Ansprüchen gerecht werden, andererseits ist es wünschenswert, das alltägliche „Hoch und Runter“ zum Erlebnis werden zu lassen. Diese Referenzen zeigen individuelle Farbgestaltungen unserer Beratungspraxis.

# TREPPENHÄUSER



## NURONA Pflegezentrum

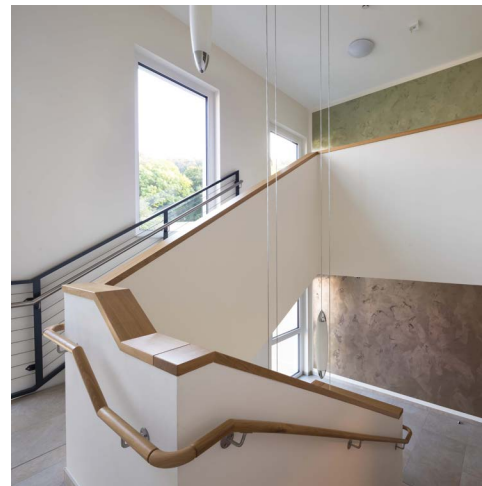
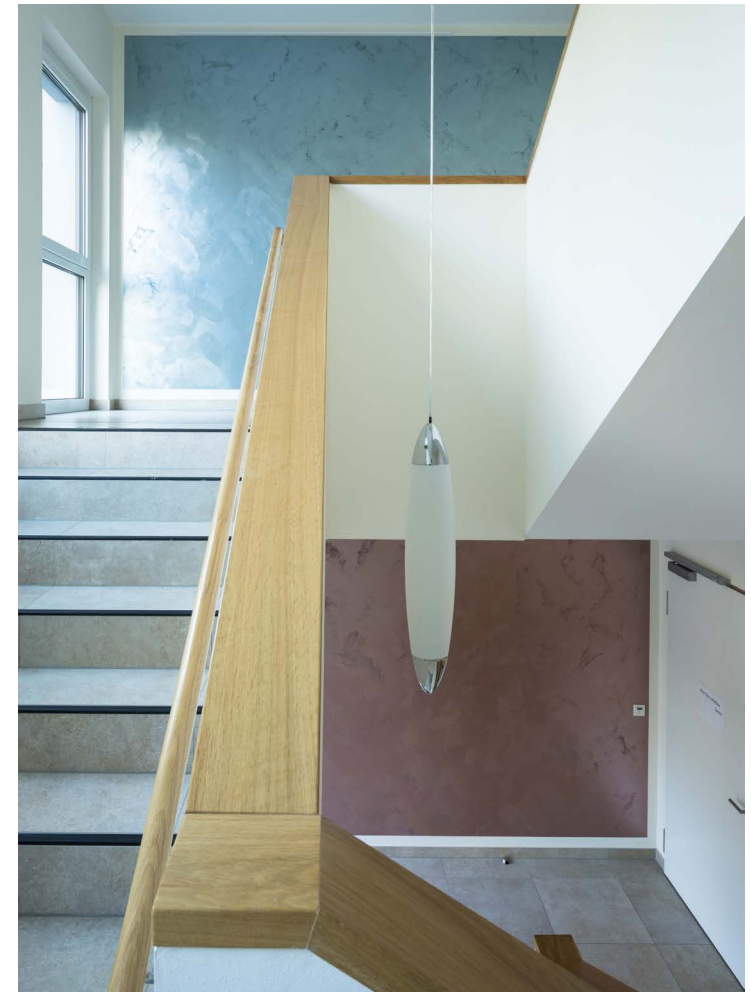
Kissinger Straße 10  
97653 Bischofsheim

V18-0364 | Dipl.-Des. Martina Lehmann

Das Treppenhaus im Nurona Pflegezentrum wirkt großzügig und hell. Durch die in unterschiedlichen Höhen zentral abgehängten Leuchten und der lebendig strukturierten Stirnwände in unterschiedlichen Farben entsteht ein individueller Eindruck. Die sehr strapazierfähige Wandbeschichtung Metallocryl „Perle“ kommt im Streiflicht besonders gut zur Geltung. Sie fordert zum Anfassen und Fühlen auf und regt so die Sinne der Bewohner an. Die Farbtöne stehen gleichzeitig in Verbindung zu den Geschossfarbigkeiten und leisten hierdurch einen wichtigen Beitrag zur Orientierung.

weitere Informationen:

<https://www.caparol.de/gestaltung/referenzen/gesundheit/soziales/pflege-mit-flair-eines-boutique-hotels>



# TREPPENHÄUSER



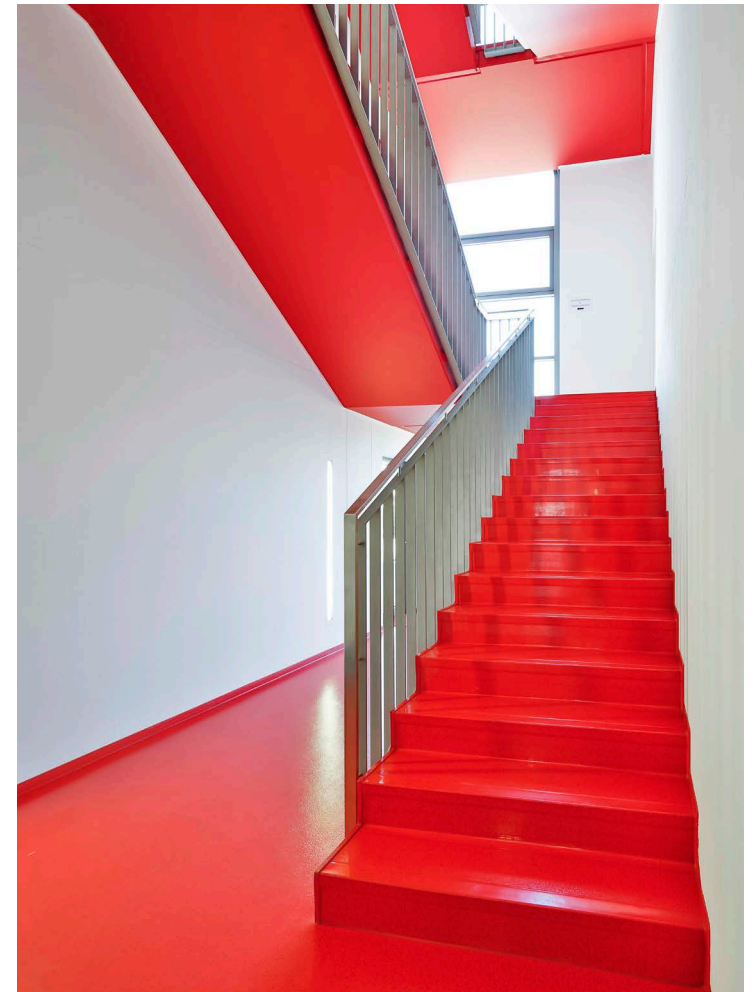
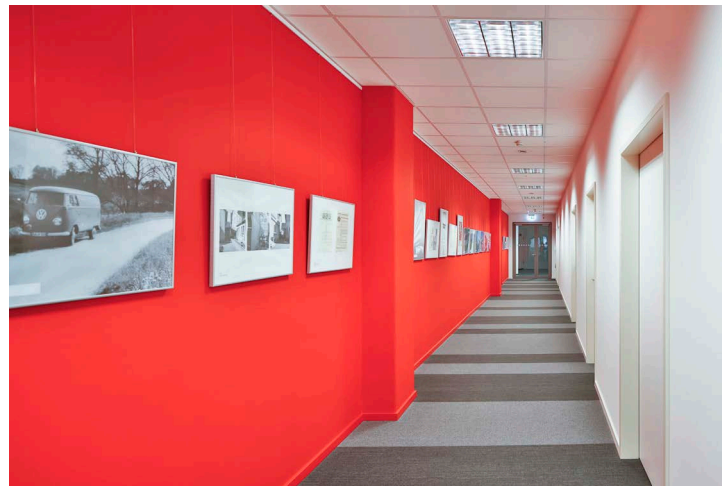
**Farben und Heimtex Großhandel Jedele**  
Margarete-Steiff-Straße 21  
73457 Essingen

V13-0464 | Dipl.-Des. Petra Ruhнау

Rot ist die Farbe des Unternehmens JEDELE und diese CI-Farbe sollte sich auch im Innenbereich wiederfinden. Der Bodenbelag ist daher eine Sonderanfertigung - auch die Wandfarbe im Flur. Durch die ebenfalls roten Unterzüge im Treppenbereich entsteht ein sehr markanter, skulpturaler Eindruck. Das dominante Rot erlaubt keine Konkurrenz, alle anderen Farben und Materialien nehmen sich deshalb zurück. Sogar die Bilder präsentieren sich einheitlich in Grau-Weiß-Nuancen und unterstreichen das konsequente CI-Konzept.

weitere Informationen:

<https://www.caparol.de/gestaltung/referenzen/gewerbehandel/gestaltung-im-zeichen-der-markenentwicklung>



# TREPPENHÄUSER



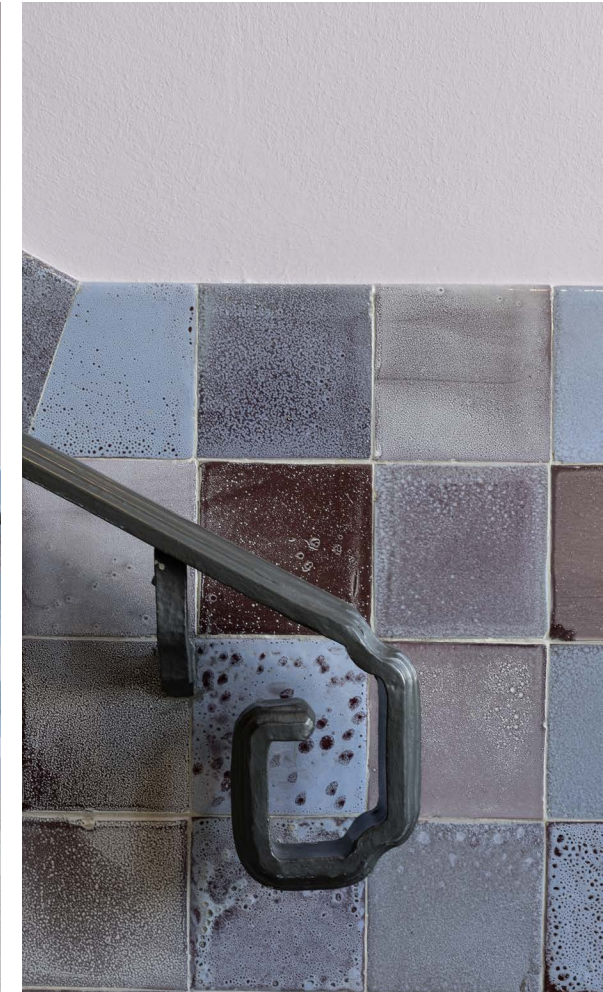
**Denkmalgeschütztes Bürogebäude**  
Rheinbrückstraße 7  
79618 Rheinfelden

D16-0882 | Dipl.-Des. Petra Ruhнау

In dem denkmalgeschützten Gebäude waren die Fliesen im Treppenhaus bereits vorhanden. Der rötlich-graue Wandfarbton, aber auch der blaue Fassadenanstrich, korrespondieren mit dem Farbspektrum der Fliesen. So entsteht ein eleganter Eindruck und eine angenehme Verbindung zwischen außen und innen.

weitere Informationen:

<https://www.caparol.de/gestaltung/referenzen/buerverwaltung/exklusives-farbkonzept-fuer-baudenkmal>



# TREPPENHÄUSER



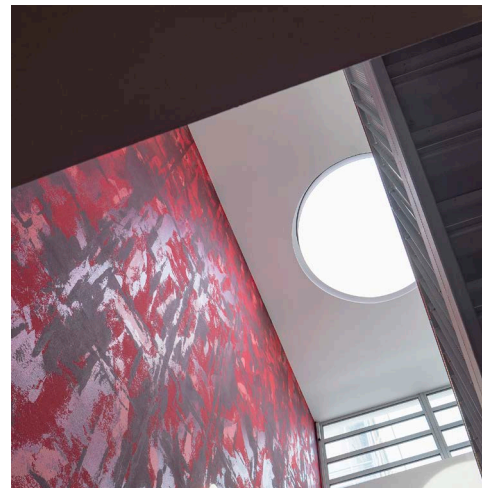
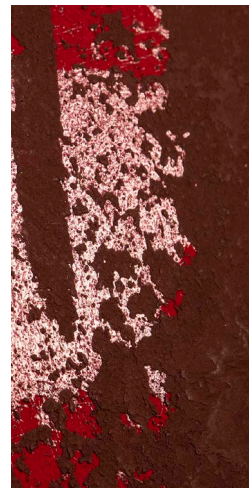
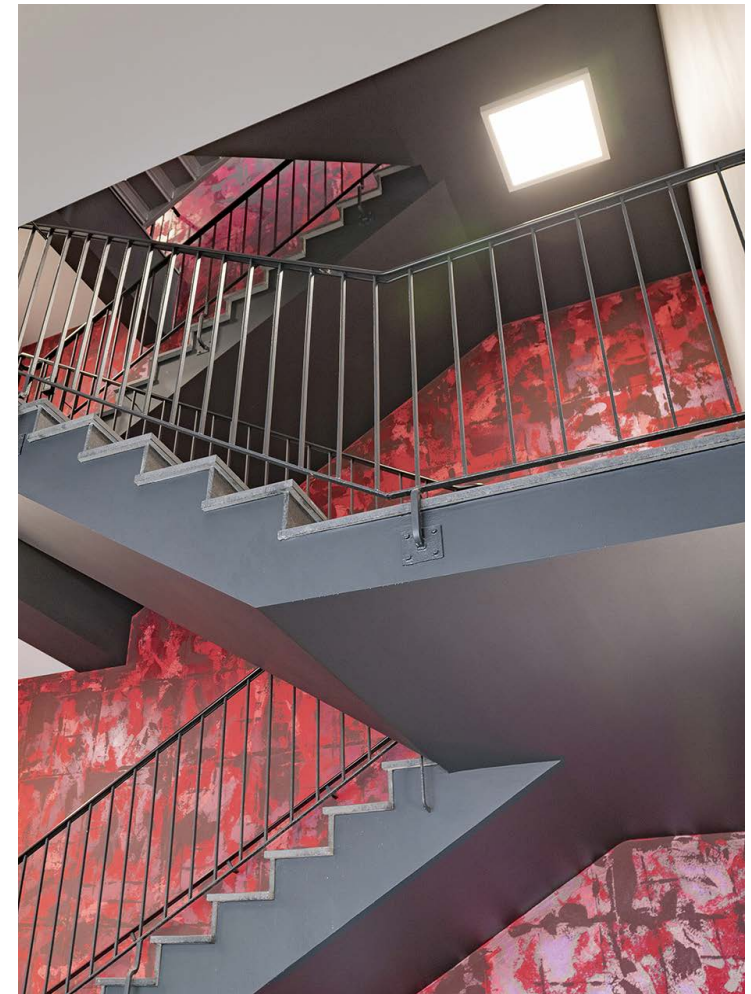
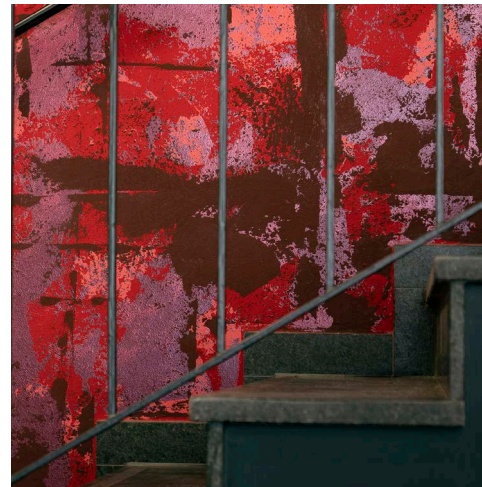
**Sozialgebäude DAW SE**  
Roßdörfer Straße 50  
64372 Ober-Ramstadt

G19-0012 | Dipl.-Des. Sabine Hoffner

Farbintensiv, kontrastreich und sehr lebendig erscheint die Blickwand des Treppenhauses, die zum Betriebsrestaurant der DAW führt. „Ethno“ heißt die experimentelle Wandoberfläche, die in anderen Farbstellungen in den Trendwelten 2020/2021 zu sehen ist. Der dunkle Treppenlauf setzt sich plastisch vor der markanten Wand ab. Ein Rotton aus dieser Ethno-Oberfläche findet sich in der Kantine wieder. Das Rot im Treppenhaus hat somit eine leitende Funktion und sorgt für ein Erlebnis auf dem Weg in die Mittagspause.

weitere Informationen:

<https://www.caparol.de/gestaltung/referenzen/bueroverwaltung/individuell-und-plakativ>



# TREPPENHÄUSER



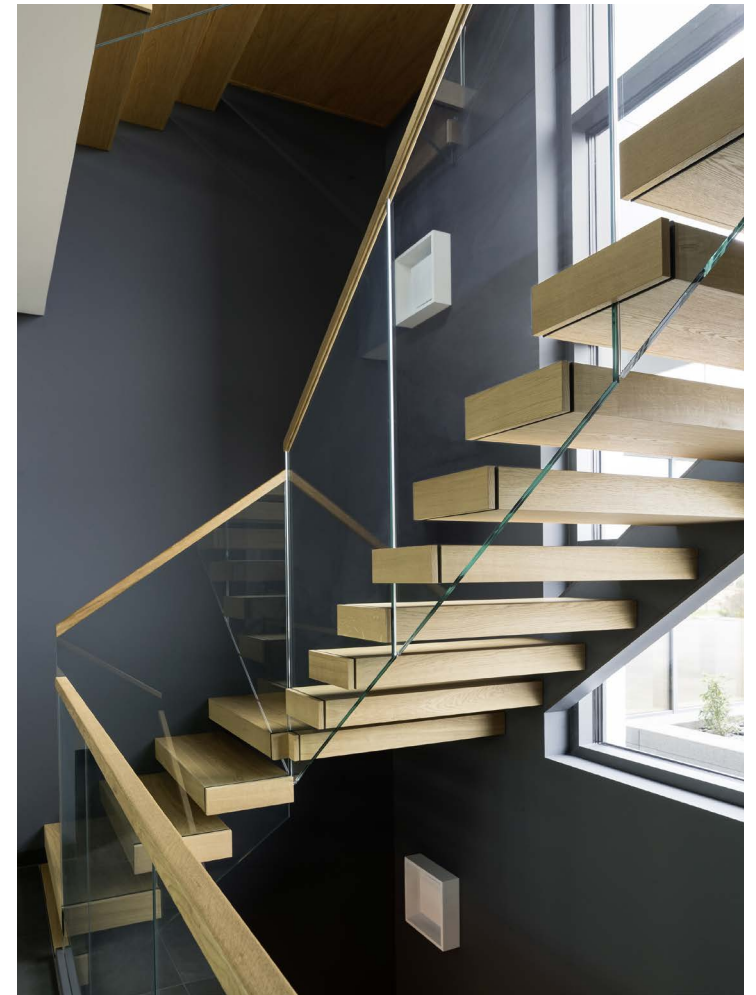
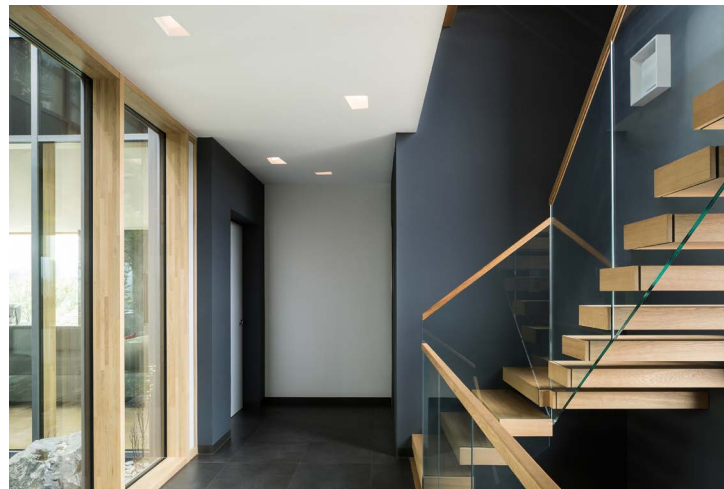
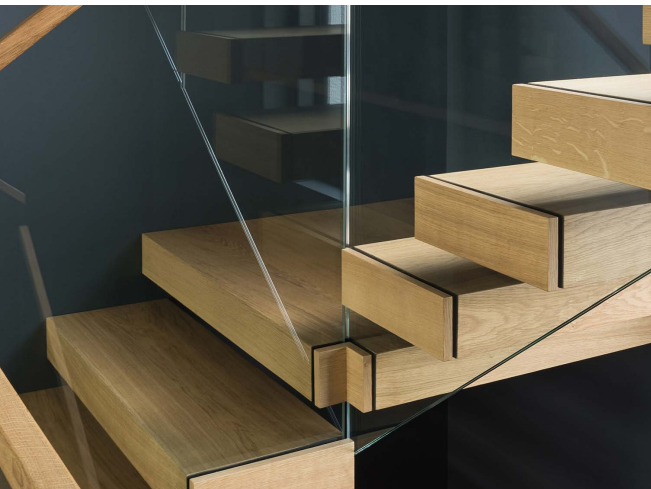
**Villa Stiens**  
34260 Kaufungen

D15-0995 | Dipl.-Ing. Kirstin Bachmann

Die elegante Holzterappe scheint vor der dunklen Wand zu schweben. Das Glasgeländer unterstreicht die luftig-leichte Wirkung. Das dunkle Grau als Hintergrund setzt die Holzoberflächen wirkungsvoll in Szene. Es entsteht ein sehr konzentrierter Gesamteindruck - ganz bewusst durch den Einsatz von „Nicht-Farben“. Dadurch lenkt nichts ab vom grandiosen Fernblick aus den großen Fenstern.

weitere Informationen:

<https://www.caparol.de/gestaltung/referenzen/wohnbauten/wenn-moderne-architektur-auf-landwirtschaft-trifft>



# TREPPENHÄUSER



## Wohnanlage B&S Iserlohn eG

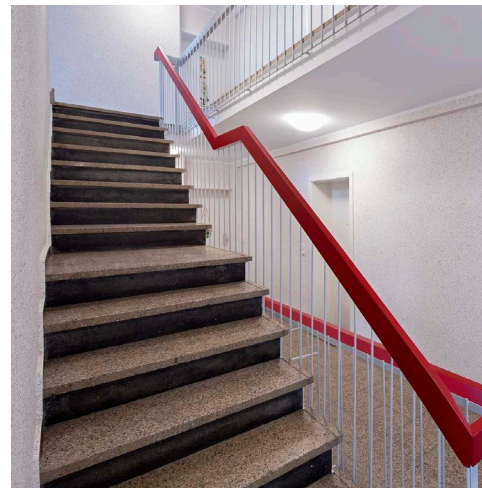
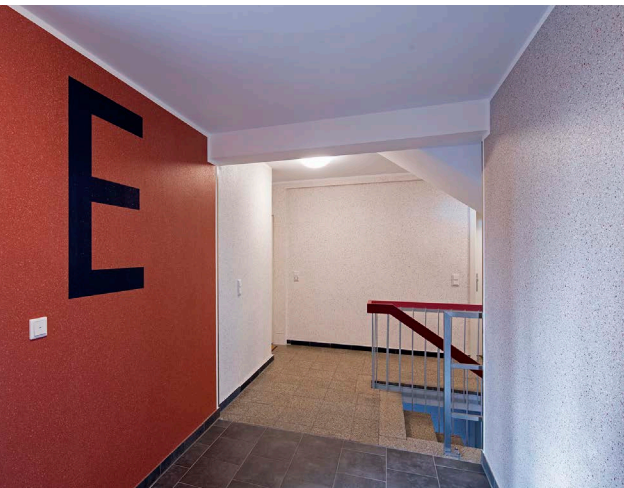
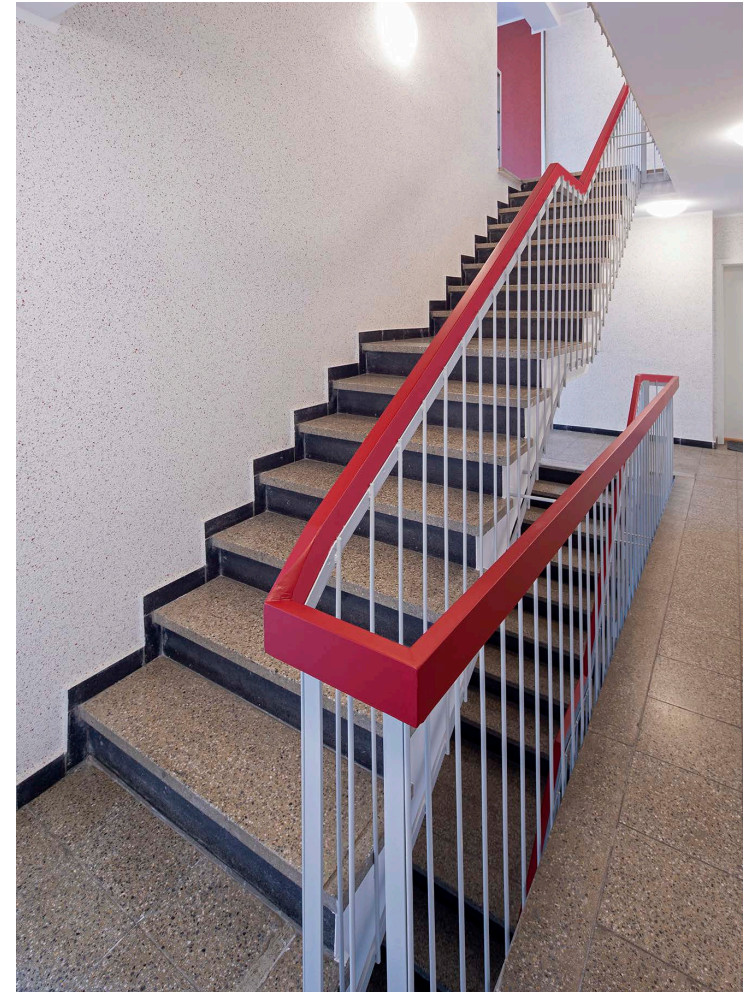
Gutenbergstraße 18 - 22  
58640 Iserlohn

Dipl.-Ing. Kirstin Bachmann

Nach dem Einbau eines Aufzugs stand die Komplettrenovierung des Treppenhauses an. B&S legte dabei Wert auf die Funktionalität, aber auch auf die Gestaltung. Die guten Produkteigenschaften, die leichte Verarbeitung und der attraktive Preis sprachen für eine Wandbeschichtung mit Capadecor VarioChips. Korrespondierend zur hellen Wandbeschichtung mit roten und grauen Partikeln sind sowohl Handlauf, als auch Akzentwände (Chips-Sondermischung) in kräftigem Rot abgesetzt. Edel wirkt dazu die Geschosskennzeichnung mit Effektpigmenten (Capadecor Diamonds), die gleichzeitig eine glänzende Verbindung zum neuen Edelstahl-Aufzug herstellt.

weitere Informationen:

<https://www.caparol.de/gestaltung/referenzen/wohnbauten/anspruchsvolle-gestaltung-bedarfsgerechte-ausstattung>





## 2. TREPPENHÄUSER\_Leitsysteme

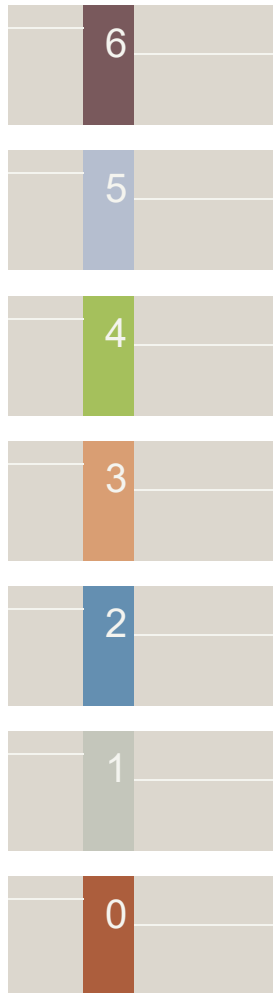
In großen, mehrgeschossigen Gebäuden erleichtern Orientierungshilfen den Weg zum Ziel. Besonders wirkungsvoll ist die Kombination von Farbe und Zeichen. Abhängig von Architektur und Nutzung sind individuelle Lösungen zu entwickeln.

# TREPPENHÄUSER



**Bürogebäude**  
65189 Wiesbaden

V18-0016 | Dipl.-Des. Martina Lehmann  
*Entwurf realisiert*



# TREPPENHÄUSER



Bürogebäude  
65189 Wiesbaden

V18-0016 | Dipl.-Des. Martina Lehmann  
Entwurf 1 - Varianten

Entwurf 2



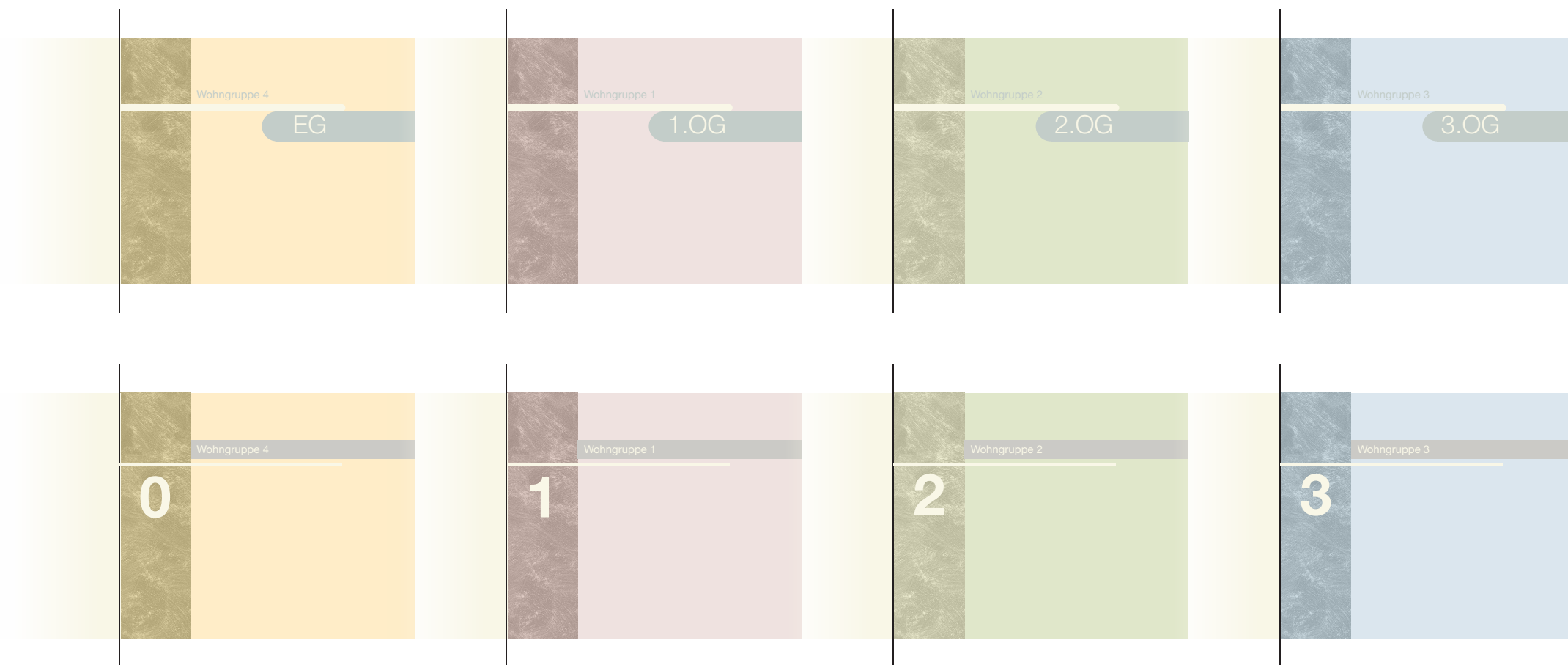


# TREPPENHÄUSER



**Seniorenstift Hohenwald**  
Oberurseler Straße 73  
61476 Kronberg im Taunus

V18-0364 | Dipl.-Des. Martina Lehmann  
*Entwurfsvarianten: Grundfarbe plus Akzentwand plus Kreativtechnik (Metallocryl)*

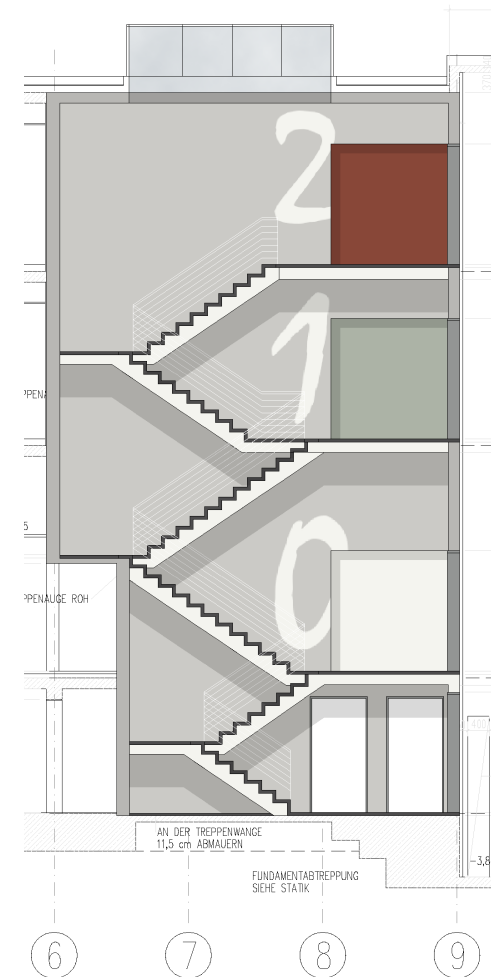
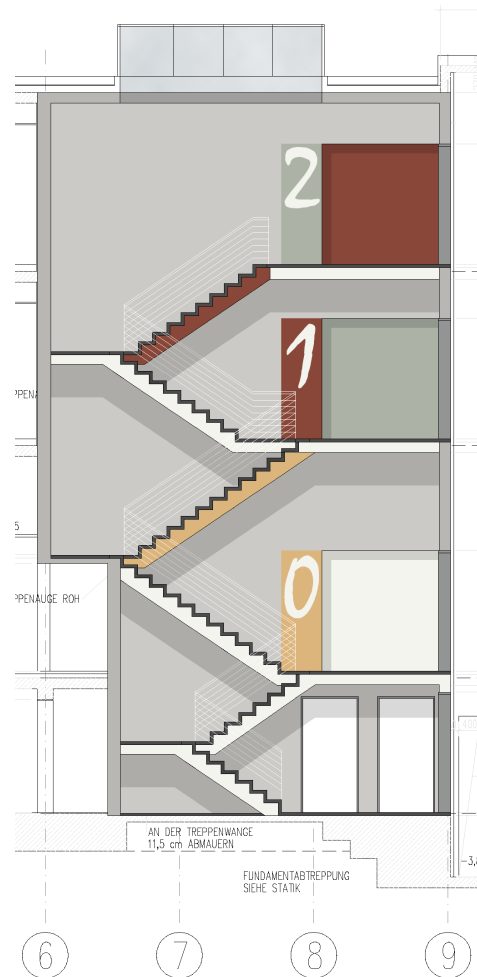
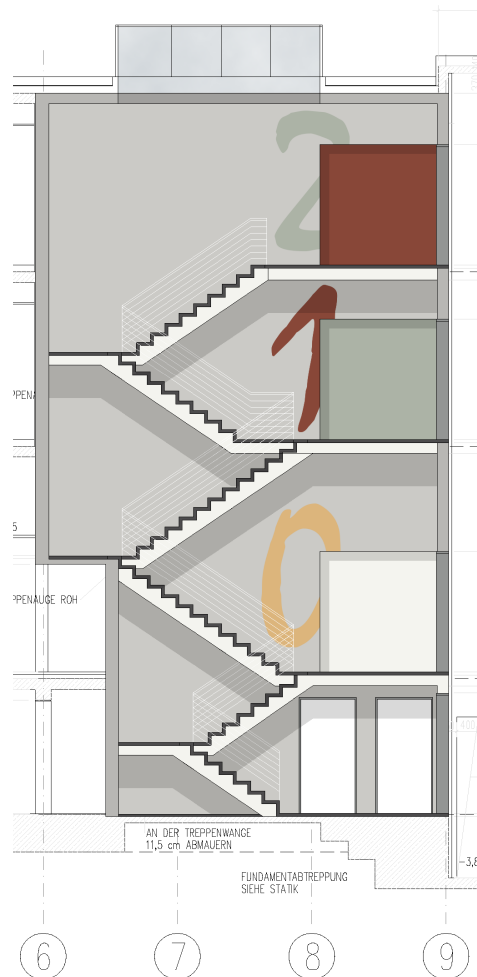


# TREPPENHÄUSER



**Bildungszentrum für Gesundheit (BZG)**  
 Pfungstädter Straße 102  
 64297 Darmstadt

V19-0842 | Dipl.-Des. Martina Lehmann  
*Entwurfsvarianten*



### 3. TREPPENHÄUSER\_Gestaltungsbeispiele

Treppenhäuser im Vergleich: Exemplarische Darstellungen zeigen verschiedene Gestaltungsmöglichkeiten - von klassisch bis modern.

Drei Treppenhaustypen mit je drei Farbvarianten:

Typ 1 - Altbau

Typ 2 - 60er Jahre

Typ 3 - Neubau

Die dargestellten Beispiele eignen sich auch für Wohnanlagen mit mehreren Treppenhäusern.

# TREPPENHÄUSER



## TYP Altbau | 1.1

### Gestaltung

Boden: Dunkelgrau  
 Tür: Weiß  
 Akzent: Stirnwand

Der sandfarbene Wandsockel harmoniert mit der warmtonigen Capadecor-Chips-Beschichtung der Seitenwände. Diese ruhige Grundfarbigkeit wird durch kräftige Farbakzente belebt: Stirnwand, Farbband und Geländer. Weiße Altbautüren wirken elegant und heben die Profilierungen durch Licht- und Schatteneffekte hervor.

**Bild 1-3**

Wand 1 CD-Chips Nr. 40	Wandsockel 3D Amber 25	Decke, Geländer, Untersicht, Tür 3D Hellweiß	Fußleiste 3D Jura 20
---------------------------	---------------------------	--	-------------------------

**Bild 1**

Wand 2 3D Verona 80	Band 3D Verona 75	Handlauf 3D Verona 65
------------------------	----------------------	--------------------------

**Bild 2**

Wand 2 3D Grenadin 110	Band 3D Palazzo 110	Handlauf 3D Verona 65
---------------------------	------------------------	--------------------------

**Bild 3**

Wand 2 3D Marill 85	Band 3D Marill 70	Handlauf 3D Amber 35
------------------------	----------------------	-------------------------



Gestalten Sie selbst:  
[www.caparol.de/wowi-spectrum](http://www.caparol.de/wowi-spectrum)



# TREPPENHÄUSER



TYP Altbau | 1.2

## Gestaltung

Boden: Mittelgrau  
 Tür: Holz  
 Akzent: Wandssockel

Ein farbiger Wandssockel in feinem Capadecor-Putz wirkt klassisch und zeitlos - er passt zum Altbau. Mehr Spannung und ein interessanterer Eindruck wird erreicht mit Oberwänden, die nicht Ton-in-Ton, sondern bewusst in einer anderen Farbrichtung abgesetzt sind.

Bild 1-3

Decke, Untersicht, Geländer  
 3D Hellweiß

Fußleiste  
 3D Venato 20

Handlauf  
 3D Brasil 5

Bild 1

Wandssockel  
 CD-Putz Nr. 30

Wandssockel alternativ  
 3D Marill 85

Wand  
 3D Jade 25

Band  
 3D Jura 35

Bild 2

Wandssockel  
 CD-Putz Nr. 51

Wandssockel alternativ  
 3D Venato 40

Wand  
 3D Palazzo 55

Band  
 3D Arctis 35

Bild 3

Wandssockel  
 CD-Putz Nr. 29

Wandssockel alternativ  
 3D Aprico 135

Wand  
 3D Aquarell 20

Band  
 3D Bordeaux 35



Gestalten Sie selbst:  
[www.caparol.de/wowi-spectrum](http://www.caparol.de/wowi-spectrum)



coloured by

**FARBDESIGNSTUDIO**



# TREPPENHÄUSER



TYP Altbau | 1.3

## Gestaltung

Boden: Sandbeige  
 Tür: Farbige  
 Akzent: Wandssockel

Mit Capadecor-Metallocryl erhält der Wandssockel eine robuste, metallisch glänzende, sehr lebendige Oberfläche. Das wirkt außergewöhnlich. In Kombination mit kräftig akzentuierten Türen entsteht ein einladendes und hochwertiges Ambiente.

**Bild 1-3**

Decke, Untersicht, Geländer  
 3D Hellweiß

Band, Fußleiste  
 3D Palazzo 70

Handlauf  
 Silverstyle Moon

**Bild 1**

Wand  
 Verona 55

Wandsockel  
 CD-MET Marill 50

Tür  
 3D Verona 70

**Bild 2**

Wand  
 3D Soja 25

Wandsockel  
 CD-MET Verona 80

Tür  
 3D Marill 75

**Bild 3**

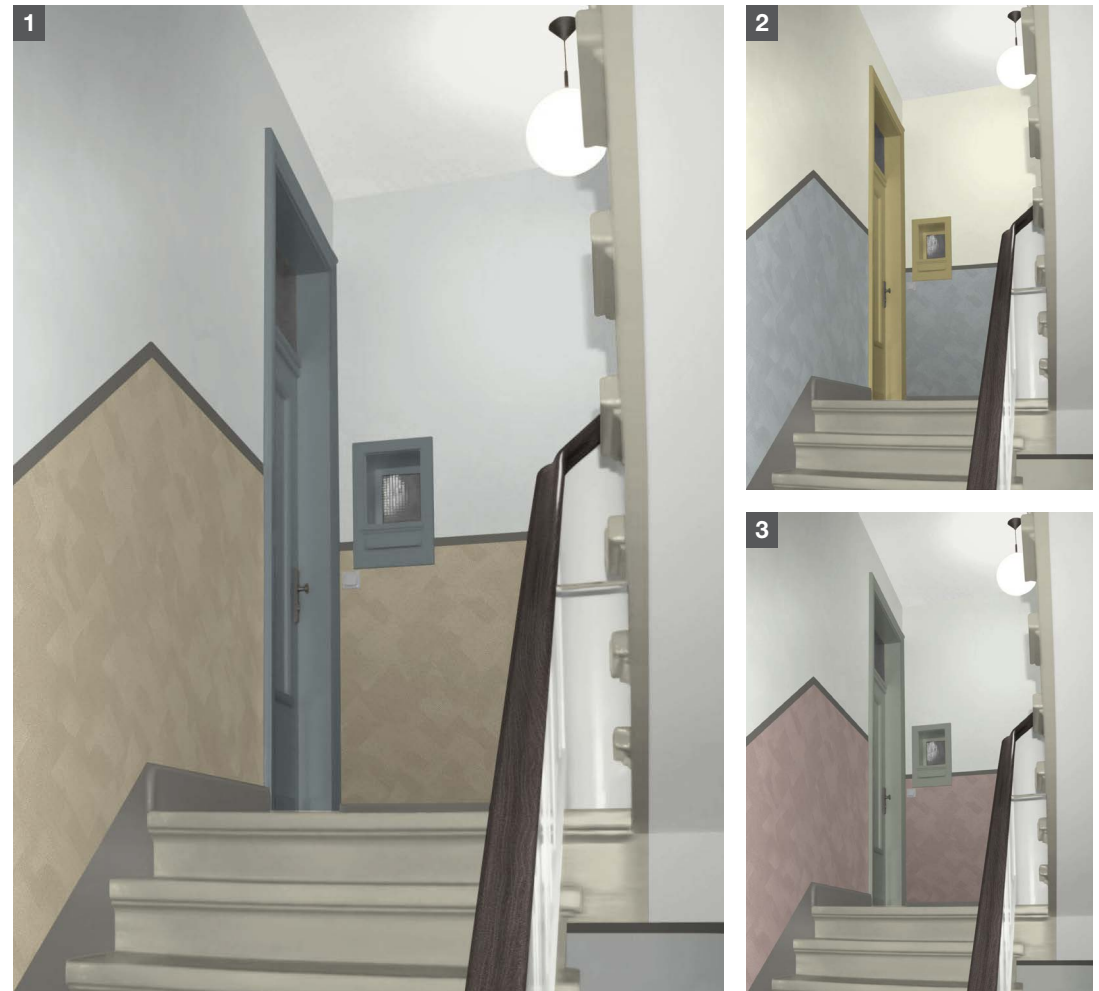
Wand  
 3D Agave 50

Wandsockel  
 CD-MET Magma 50

Tür  
 3D Oase 10



Gestalten Sie selbst:  
[www.caparol.de/wowi-spectrum](http://www.caparol.de/wowi-spectrum)



coloured by

**FARBDESIGNSTUDIO**

# TREPPENHÄUSER



TYP 60er | 2.1

## Gestaltung

Boden: Dunkelgrau  
 Türblatt: Farbige  
 Akzent: Stirnwand

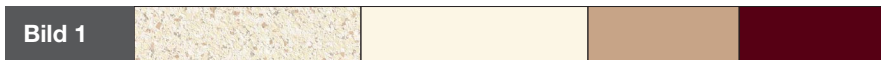
Zu dunklen Böden sollten die Wände nicht zu hell sein, sonst ist der Kontrast sehr stark und hart. Eine farbige Stirnwand mittlerer Helligkeit verbindet helle und dunkle Materialien sowie Farbtöne. Diese Ton-in-Ton-Kombinationen erzeugen eine angenehme Atmosphäre.



Decke, Untersicht, Türzarge, Geländer,  
3D Hellweiß

Fußleiste  
3D Ferro 35

Handlauf  
3D Jura 5



Wand 1  
CD-Chips Nr. 54

Wand 1 alternativ  
3D Palazzo 240

Wand 2  
3D Papaya 75

Türblatt  
3D Barolo 65



Wand 1  
CD-Chips Nr. 43

Wand 1 alternativ  
3D Jura 60

Wand 2  
3D Jade 100

Türblatt  
3D Verona 65



Wand 1  
CD-Chips Nr. 55

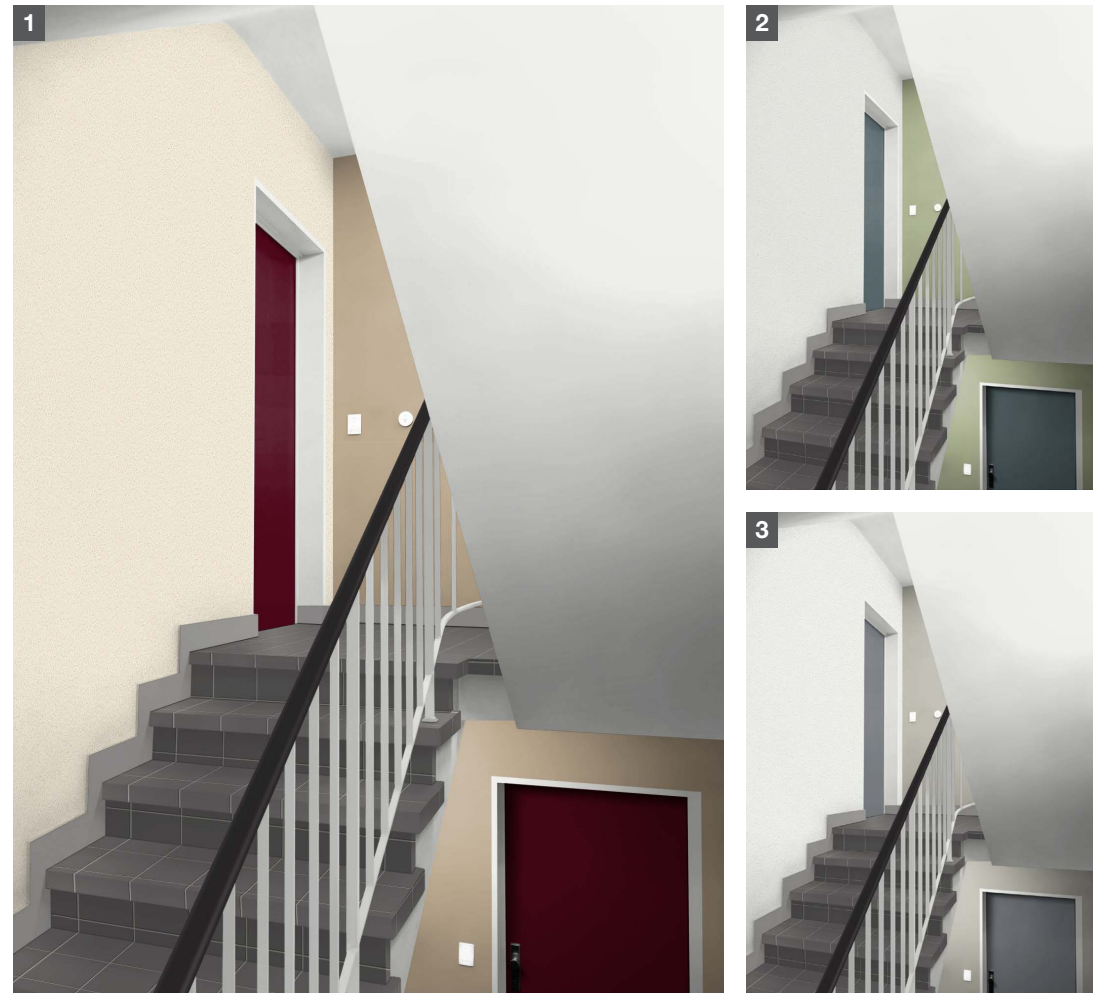
Wand 1 alternativ  
3D Reinweiß

Wand 2  
3D Palazzo 110

Türblatt  
3D Lago 15



Gestalten Sie selbst:  
[www.caparol.de/wowi-spectrum](http://www.caparol.de/wowi-spectrum)



# TREPPENHÄUSER



TYP 60er | 2.2

## Gestaltung

Boden: Mittelgrau (Granit)  
 Türblatt: Weiß  
 Akzent: Stirnwand

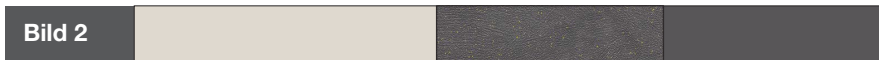
Ein Steinboden gibt bereits eine Farbrichtung vor. Es bietet sich an, für den Hauptwandton eine helle Nuance aus dem Boden aufzugreifen. Stirnwände können nicht nur farblich, sondern auch mit unterschiedlichen Techniken akzentuiert werden. Weiße Türblätter kommen in farbigen Wandflächen besonders gut zur Geltung.



Decke, Untersicht, Türblatt, Geländer 3D Hellweiß	Türzarge 3D Granit 30	Fußleiste 3D Granit 20	Handlauf 3D Barolo 5
--	--------------------------	---------------------------	-------------------------



Wand 1 3D Onyx 50	Wand 2 CD-Chips Nr. 125	Wand 2 alternativ 3D Magma 110
----------------------	----------------------------	-----------------------------------



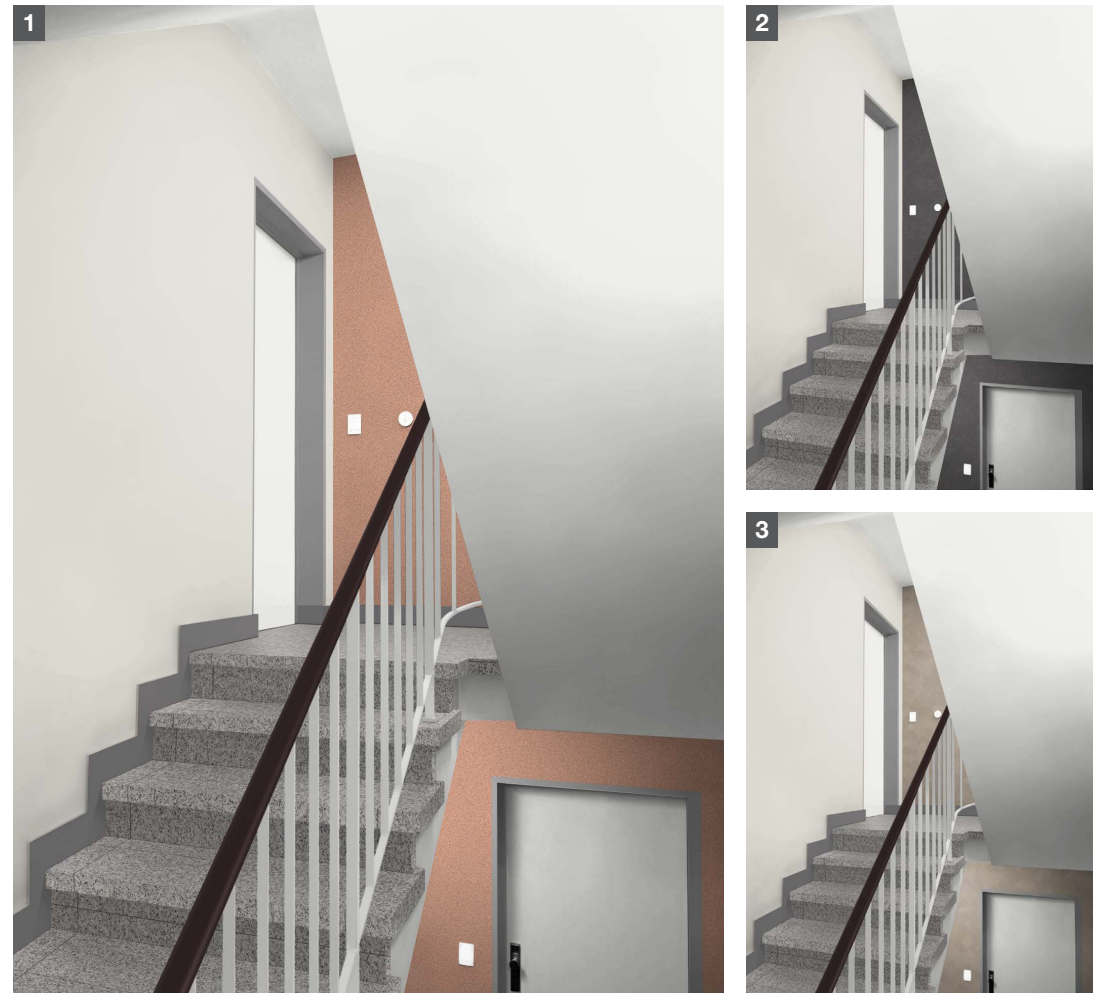
Wand 1 3D Onyx 50	Wand 2 3D Granit 10 + DecoLasur „Düne“ mit Diamonds Gold	Wand 2 alternativ 3D Granit 10
----------------------	---	-----------------------------------



Wand 1 3D Onyx 50	Wand 2 CD-MET Siena 40	Wand 2 alternativ 3D Ceramic 10
----------------------	---------------------------	------------------------------------



Gestalten Sie selbst:  
[www.caparol.de/wowi-spectrum](http://www.caparol.de/wowi-spectrum)



# TREPPENHÄUSER



TYP 60er | 2.3

## Gestaltung

Boden: Sandbeige  
 Türblatt: Holzoptik  
 Akzent: Wandsockel

Türen in Holzoptik verleihen dem Treppenhaus einen wohnlichen Charakter. Besonders edel ist die Kombination mit weißen Türzargen, strukturierter Wandbeschichtung und farbigem Sockel. Der funktionale Wandsockel integriert sich harmonisch in die Gestaltung.



Decke, Untersicht, Türzarge 3D Hellweiß	Geländer 3D Venato 60	Handlauf 3D Brasil 15
--	--------------------------	--------------------------



Wand 1 CD-Chips Nr. 41	Wand 1 alternativ 3D Curcuma 30	Sockel 3D Pinie 20
---------------------------	------------------------------------	-----------------------



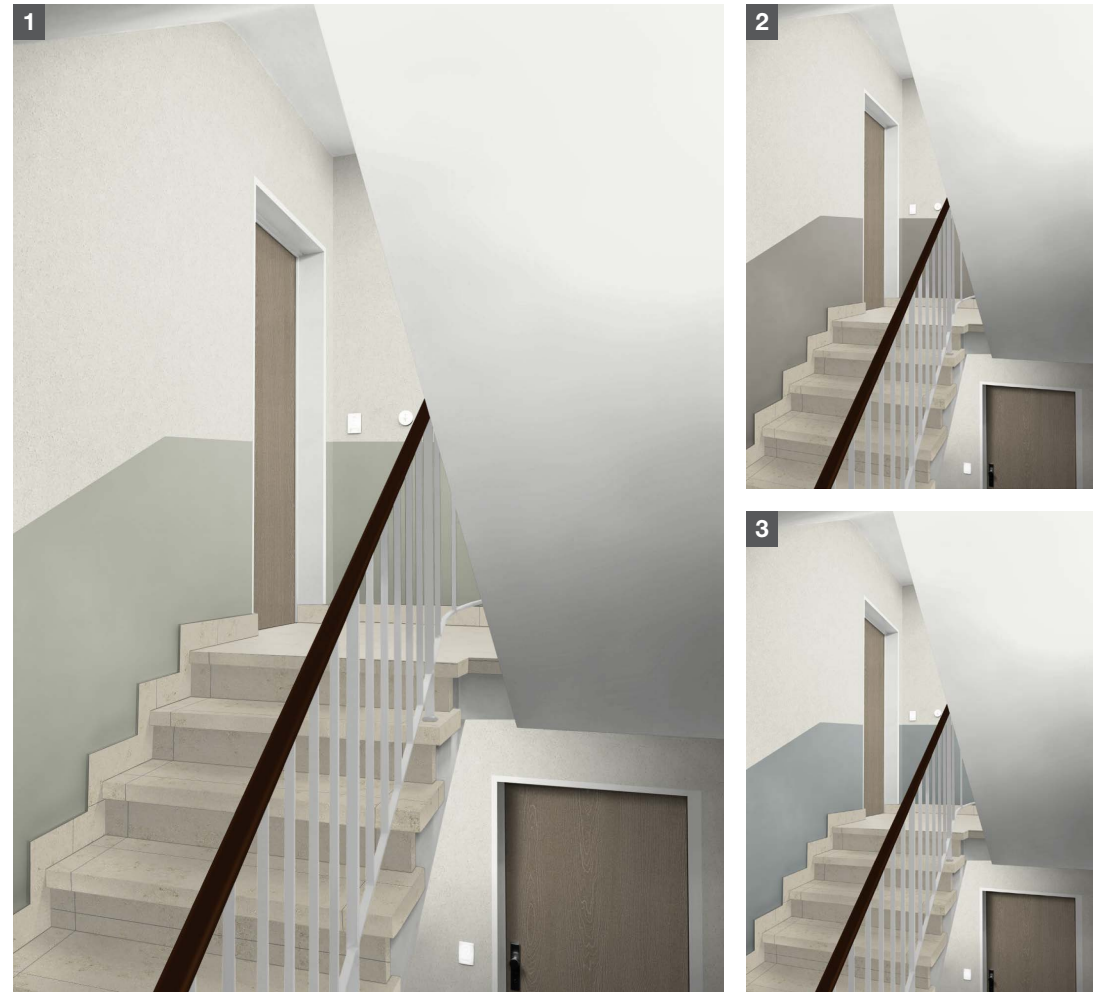
Wand 1 CD-Chips Nr. 41	Wand 1 alternativ 3D Curcuma 30	Sockel 3D Siena 10
---------------------------	------------------------------------	-----------------------



Wand 1 CD-Chips Nr. 41	Wand 1 alternativ 3D Curcuma 30	Sockel 3D Verona 75
---------------------------	------------------------------------	------------------------



Gestalten Sie selbst:  
[www.caparol.de/wowi-spectrum](http://www.caparol.de/wowi-spectrum)



# TREPPENHÄUSER



## TYP Neubau | 3.1

### Gestaltung

Boden: Dunkelgrau  
 Türblatt: Holzoptik  
 Akzent: Seitenwand

Ein dunkler Boden verträgt auch in einem schmalen Treppenhaus einen starken Akzent auf der Seitenwand. Die Capadecor-Chips-Beschichtung wirkt hier modern und elegant. Die übrigen Wand- und Deckenflächen sollten mit der markanten Wand in optischer Verbindung stehen, sich farblich jedoch zurücknehmen.

**Bild 1-3**

Decke, Untersicht, Geländer, Türcarge  
 3D Hellweiß

Fensterrahmen  
 RAL 7035

**Bild 1**

Wand 1  
 CD-Chips Nr. 132

Wand 1 alternativ  
 3D Mint 10

Wand 2  
 3D Verona 85

**Bild 2**

Wand 1  
 CD-Chips Nr. 127

Wand 1 alternativ  
 3D Siena 45

Wand 2  
 3D Curcuma 60

**Bild 3**

Wand 1  
 CD-Chips Nr. 122

Wand 1 alternativ  
 3D Palazzo 75

Wand 2  
 3D Siena 50



Gestalten Sie selbst:  
[www.caparol.de/wowi-spectrum](http://www.caparol.de/wowi-spectrum)



# TREPPENHÄUSER



## TYP Neubau | 3.2

### Gestaltung

Boden: Mittelgrau  
 Türblatt: Weiß  
 Akzent: Treppenuntersichten

Farbige Untersichten verleihen einem Treppenhaus einen unkonventionellen Look. Das schwarze Geländer intensiviert den Farbeindruck der Untersicht. Die zarten Wandfarben in komplementärer Farbrichtung steigern den trendigen Charakter des Treppenhauses.

**Bild 1-3**

Decke, Wand 2, Türblatt 3D Hellweiß	Türzarge, Fensterrahmen RAL 7035	Geländer RAL 7021
--	-------------------------------------	----------------------

**Bild 1**

Wand 1 3D Coelin 55	Untersicht 3D Curcuma 50
------------------------	-----------------------------

**Bild 2**

Wand 1 3D Flamenco 90	Untersicht 3D Mai 45
--------------------------	-------------------------

**Bild 3**

Wand 1 3D Ginster 90	Untersicht 3D Magma 25
-------------------------	---------------------------



Gestalten Sie selbst:  
[www.caparol.de/wowi-spectrum](http://www.caparol.de/wowi-spectrum)



# TREPPENHÄUSER



TYP Neubau | 3.3

## Gestaltung

Boden: Holz  
 Türblatt: Weiß  
 Akzent: Seitenwände

Türzargen, Seitenwände und Geländer bilden eine Ton-in-Ton-Kombination. Kühle Farbtöne bringen den warmtonigen Holzbelag besonders gut zur Geltung. Weiße Stirnwände öffnen das Treppenhaus optisch in Laufrichtung. Die Seitenwände in farbigen Pastelltönen sorgen für eine feine, natürliche Anmutung.

**Bild 1-3**

Decke, Untersicht, Wand 1, Türblatt  
 3D Grauweiß

Fensterrahmen  
 RAL 7035

**Bild 1**

Wand 2  
 3D Oase 80

Türzarge  
 3D Malachit 15

Geländer  
 3D Verdo 25

**Bild 2**

Wand 2  
 3D Cameo 15

Türzarge  
 3D Grenadin 15

Geländer  
 3D Rubin 5

**Bild 3**

Wand 2  
 3D Coelin 45

Türzarge  
 3D Pacific 45

Geländer  
 3D Blu 25



Gestalten Sie selbst:  
[www.caparol.de/wowi-spectrum](http://www.caparol.de/wowi-spectrum)



coloured by

**FARBDESIGNSTUDIO**

## 4. PRODUKTE & TOOLS

Treppenhäuser sind eine Herausforderung in Bezug auf ihre Oberflächen. Diese müssen einiges aushalten und sollen möglichst lange top aussehen.

Empfehlenswert und geeignet sind folgende Materialien:

- Strapazierfähige Innenfarben
- Dekorative Innenwand-Produkte
- Hochwertige Lacke & Lasuren



# TREPPENHÄUSER



## Strapazierfähige Innenfarben

Innenwandfarben variieren in ihren Eigenschaften, daher lohnt der Blick auf die speziellen Besonderheiten. Die empfohlenen Produkte sind für anspruchsvolle Gestaltungen geeignet: Sie sind alle stark strapazierfähig, scheuerbeständig und in vielen Farbnuancen tönbar.



### Produkte



**PremiumColor** - die Brillante:  
Edelmatte, widerstandsfähige  
Innenfarbe mit intensiver Farbbrillanz  
ohne Schreibeffect



**PremiumClean** - die Unempfindliche:  
Hochreinigungsfähige, desinfektions-  
mittelbeständige und verschmutzungs-  
unempfindliche matte Innenfarbe

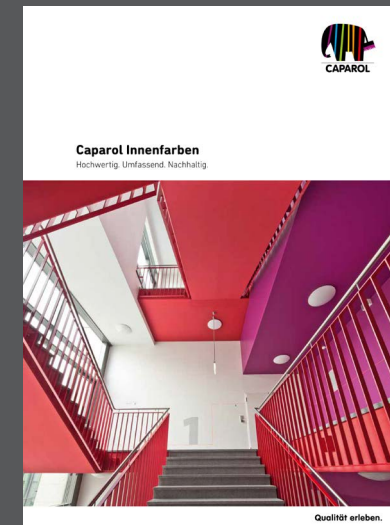


**Latex Samt 10** - die Reinigungsfähige:  
Seidenmatte, reinigungsfähige Latexfarbe,  
ideal für strukturierte Untergründe



**CapaSilan** - der Streiflichtexperte:  
Matte Siliconharzfarbe perfekt für ansatzfreies  
Arbeiten auf großen Flächen

### Fächer/Broschüre



Caparol Innenfarben  
Best.-Nr. 908309



Farbtonfächer  
3D-System PLUS  
Best.-Nr. 785787

# TREPPENHÄUSER



## Dekorative Innenwand-Produkte

Mit einer dekorativen Wandoberfläche lassen sich Akzente setzen, die ein Treppenhaus deutlich aufwerten. Geeignet sind mechanisch hoch belastbare Chips-Beschichtungen, Farben mit metallischer Optik und Kreativtechniken. Oberflächen mit Glanz und Glimmer wirken besonders schön im Streiflicht.

*Metallocryl „Perle“*



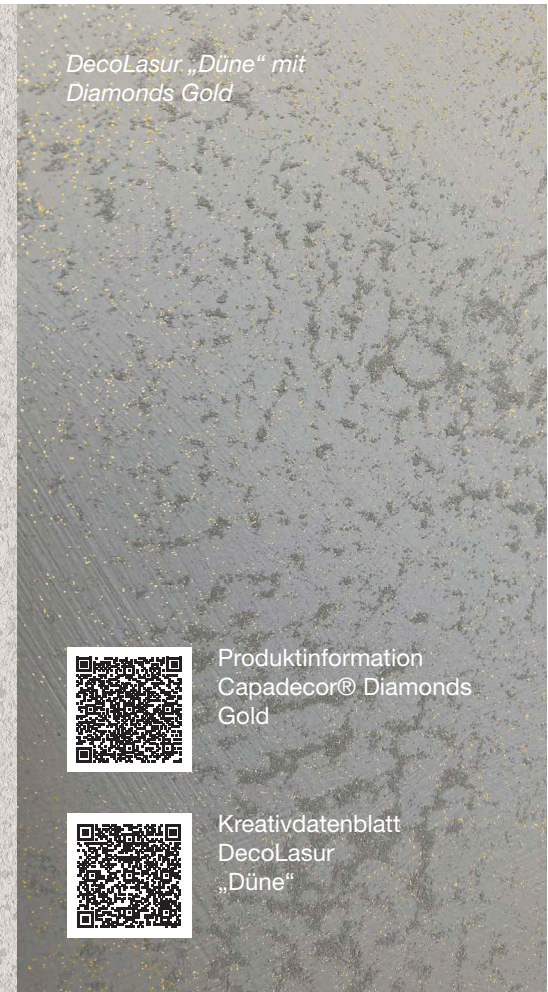
Produktinformation  
Capadecor® Metallocryl Interior

*VarioChips*



Farbtonfächer  
Capadecor® VarioChips  
Best.-Nr. 983150

*DecoLasur „Düne“ mit  
Diamonds Gold*



Produktinformation  
Capadecor® Diamonds  
Gold



Kreativdatenblatt  
DecoLasur  
„Düne“

# TREPPENHÄUSER



## Hochwertige Lacke & Lasuren

Für Türen, Geländer, Handläufe und Treppen werden meist Lacke und Lasuren eingesetzt. Hier ist für die Gestaltung und Wirkung der Farbtöne auch der Glanzgrad von Bedeutung. Neben Lasuren in typischen Holztönen, sind auch farbige und metallische Effekte eine Option für außergewöhnliche Oberflächen.

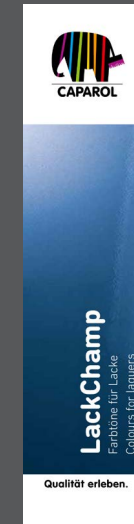
Capadur SilverStyle



Produktinformation  
Capadur SilverStyle



Caparol Holzlasuren  
Best.-Nr. 888532



Farbtonfächer  
LackChamp  
Best.-Nr. 702415

## Kontakt

Serviceleistungen über  
den persönlichen Berater  
im Caparol Außendienst.

Caparol FarbDesignStudio  
Roßdörfer Straße 50  
64372 Ober-Ramstadt

farbdesignstudio@caparol.de  
www.caparol.de/gestaltung



## FARBDESIGNSTUDIO

**Gerne unterstützen wir Sie mit  
unserer professionellen Farb-  
beratung bei Ihren Projekten!**

Wir erstellen maßgeschneiderte Farb- und Materialkonzepte für Fassade und Innenraum. Dabei gestalten wir bis zu 1000 Objekte im Jahr - individuell, vom Einzelobjekt bis zur Farbmasterplanung ganzer Siedlungen und Städte. Unsere Konzepte entstehen im Dialog mit den Beteiligten. Neben den Kundenbedürfnissen sind uns die Architektur und ihre Nutzung wichtig. Ein Gestaltungskonzept ist für uns dann gelungen, wenn Farbe und Material die gewünschte Zielsetzung optimal unterstützen.